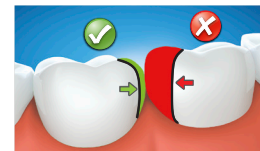


Usar sistema de matriz seccional



1 a 1.5mm de distancia desde los picos de las cúspides

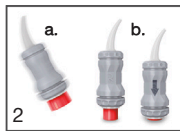
No sobrecontornear

EQUIA Forte® Fil

GUIA TÉCNICA



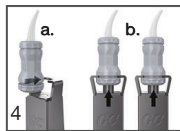
1
Enjuague y seque suavemente, no deseeque.



2
a. Agite la cápsula o golpéela
b. Presione el émbolo y manténgalo presionado durante **2 segundos**.



3
Mezcle en el mezclador de la cápsula durante **10 segundos**. El tiempo de trabajo es de **1 minuto y 15 segundos** desde el inicio de la mezcla.



4
a. Colóquela en el aplicador de cápsulas
b. Haga dos clics para preparar la cápsula



5
Dispense dentro de **10 segundos**.



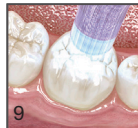
6
Empaque y Contorneé. Evite la contaminación por la humedad y la desecación.



7
Acabado final después de **2 min 30 seg** desde el inicio de la mezcla.



8
Termine la restauración aplicando Equia Forte® Coat Fil. **NO SOPLA AIRE**.



9
Fotopolimerice por **20 segundos**.



Consulte o Lea las instrucciones de uso