

G-BOND™Adhesivo de 7a generación
para uso en Resinas Fotopolimerizables

Efectivo en todas las Condiciones



Aplique G-BOND en
esmalte y dentina
con un pincel por
5 segundos.



Adelgace el adhesivo
suavemente con la
jeringa triple.



Fotopolimerice por
10 segundos.

G-BOND™

Es un nuevo y revolucionario adhesivo de un solo componente que elimina las conjeturas y dudas acerca de la adhesión. G-BOND™ ofrece una unión fuerte, confiable y duradera. La combinación única de Monómeros Esteres de Ácido Fosfórico y la tecnología adhesiva del 4-MET, crean un grabado superior y adhesión al esmalte además de proporcionar un sellado químico y mecánico a la dentina referida como la Zona de Nano Interacción (NIZ).

- Adhesión Total en solo 30 segundos
- Tecnología Avanzada
- Aplicación muy simple sin hacer mezclas difíciles
- Sin degradación de colágeno
- No Sensibilidad Postoperatoria
- Fuerza Constante



Un Componente, Una Capa de Adhesivo

Adhesión total en solo 30 segundos con un solo componente y una sola capa de G-BOND™. Este adhesivo es rápido de usar y elimina las conjeturas y dudas acerca de la adhesión a la resina.

Aplicación Fácil y Sencilla

Sólo pincele G-BOND™ sobre la superficie dentinaria a adherir, espere 10 segundos, después seque con aire suave de la jeringa triple y fotopolimerice por 10 segundos.

No Conjeturas ni Dudas Técnica Simple

El nuevo G-BOND™ elimina las conjeturas y dudas acerca de la adhesión a las resinas. Esta no es una técnica sensible similar a otros sistemas de adhesión llamados "todo en uno", por lo cual usted no necesita preocuparse acerca de "como secar", "cuanta humedad", "si lo sobre-grabé" o bien, "si no grabé correctamente" la superficie dental.

Esto significa además, que no es incómodo como los sistemas de 2 o 3 componentes. Aquí no necesita el uso de "una paleta-pop" o "apretar el frasco" para la liberación del sistema adhesivo, ni tampoco el uso de pinceles "impregnados" para poder trabajar con ellos. G-BOND™ le ofrece resultados clínicos exitosos que usted comprobará con el tiempo. Ésta es una técnica simple: Aplicar una capa, secar suavemente y fotopolimerizar.

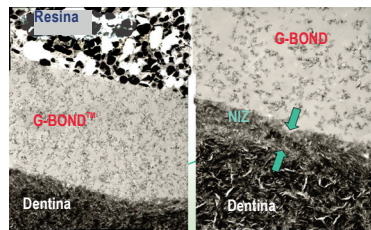
Proporciona una delgada capa de Unión

La Tecnología de Nano Interacción de G-BOND™ crea una extraordinaria y fina capa (menos de 300 nm) de adhesión que ofrece muchas ventajas:

- Fácil limpieza y retiro de los excedentes del adhesivo.
- Cubre totalmente todas las superficies a adherir uniformemente aún en cavidades extremadamente profundas.
- La alta tensión superficial logra que se aplique rápidamente y permanezca firme en todas las superficies donde se haya colocado.
- La capa de unión no es visible.
- Mínima descalcificación y mínima exposición de las fibras de colágeno.

Tecnología de Nano Interacción

G-Bond™ forma una interfase no convencional con la dentina una "Zona de Nano Interacción" (NIZ) con mínima descalcificación y mínima exposición de las fibras de colágeno. Este nivel de reacción de la "Nano Interacción" produce un compuesto de calcio insoluble para una unión mejorada disminuyendo la probabilidad de ser deteriorada por las enzimas contenidas en la boca.

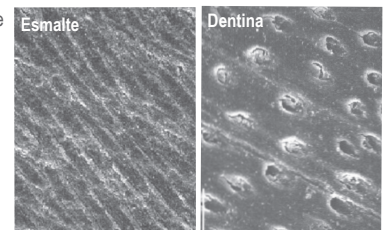


G-BOND™ fino, interfaz densa con la dentina (menos de 10 um de espesor)

G-BOND™ Zona de Nano Interacción (NIZ) Menos de 300 nanómetros

No Sensibilidad Postoperatoria

Un componente, G-BOND™ autograbante elimina virtualmente la sensibilidad postoperatoria debido a que los túbulos dentinales nunca son expuestos. G-BOND™ presenta un 5% de relleno adicional que sella los túbulos y decrece la sensibilidad pulpar. Existen pocos vacíos entre la capa fina del adhesivo y la dentina, minimizando la microfiltración y previniendo la invasión microbiana.



Enamel después de la aplicación de G-BOND™ (2000x SEM) exhibe desmineralización de la capa de barril dentinario y formación de cristales en el esmalte

Después de la aplicación de G-BOND™: (2000x SEM) exhibe desmineralización del barril dentinario y el efecto de sellado sobre los túbulos dentinales

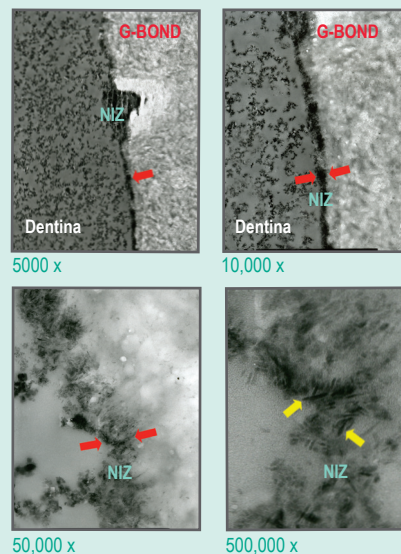
Adhesión Fuerte, Confiable y Constante

Mojado o seco G-BOND™ produce una unión fuerte, confiable y constante.

- Los monómeros del 4-MET proveen una fuerza constante de unión a la dentina.
- El monómero de los Esteres del Ácido Fosfórico proporciona una constante fuerza de unión al esmalte.

La tecnología "Zona de Nano Interacción" del G-BOND™ es una avanzada formulación de Monómeros Esteres del Ácido Fosfórico, Monómeros del 4-MET, y partículas de nanorelleno, acetona y agua como solventes, la cual descalcifica al diente, proporcionando una propiedad de la humedad, difundiendo los monómeros dentro de la estructura dental, los cuales polimerizan y endurecen cuando son fotoiniciados y crean un enlace iónico con la apatita en la estructura dental.

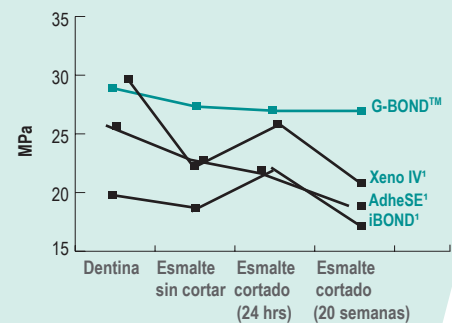
Una Vista Cercana...



50,000 x

500,000 x

Comparación de la fuerza de adhesión



Seco, mojado o húmedo G-BOND™ crea una unión consistente entre la dentina y el esmalte sin importar las condiciones.

Para información detallada visita www.got-g.com.



002277 G-BOND™ KIT
Contiene: Una botella de 5 ml de G-BOND, un paquete 50 Micro-tips, un aplicador manual de Micro-tips, un contenedor para dispensado y tarjeta de instrucciones.

003683 G-BOND™ BULK PKG (EXPORT)
Contiene: 40 botellas de 5 ml c/u

002302 G-BOND™ Unit Dose Package
Contiene: 50 Dosis unitarias de G-BOND, un paquete de 50 Micro-tips, un aplicador manual de Micro-tips y tarjeta de instrucciones.