

Proteja las fisuras de los molares desde su erupción

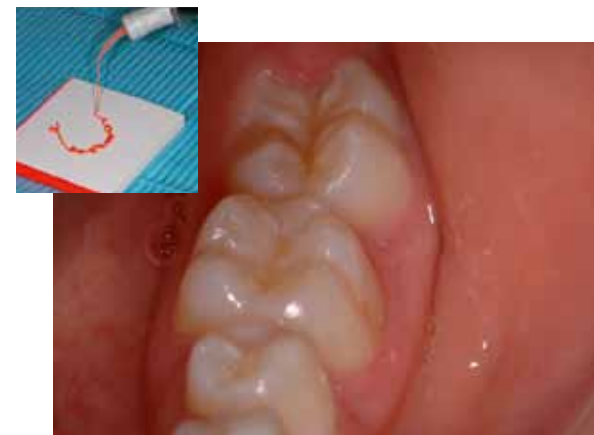
Es de vital importancia proteger los nuevos molares en erupción, especialmente vulnerables a los ácidos durante los 18 primeros meses.

A diferencia de los composites, Fuji Triage se adhiere químicamente al esmalte y a la dentina en entornos húmedos, al mismo tiempo que protege la superficie dental de ácidos y bacterias.

Sellado de fisuras: paso a paso



Retire la placa de las fisuras y la superficie oclusal restante. Sin adhesión ni grabado.



La fina boquilla y la fluidez de Fuji Triage le permiten penetrar en fisuras profundas. Es posible administrar varias aplicaciones con una única cápsula.



La reacción de fraguado de Fuji Triage se puede acelerar (fraguado controlado) con calor proveniente de un dispositivo de fotopolimerización.



El color rosa facilita la visualización durante la colocación y el seguimiento, así como la comunicación.

Dr. M. Blique (Francia)

Máxima protección de la superficie en pocos pasos sencillos



1. Retire de forma mecánica la placa de las fisuras mediante un cepillo en forma de cono.

2. Aplique GC Dentin Conditioner para limpiar en mayor profundidad la superficie oclusal. Evite secar en exceso esta superficie tras el aclarado.

3. Distribuya una fina película de Fuji Triage sobre la superficie oclusal, incluidas fosas y fisuras.

4. Active el fraguado controlado (autofraguado acelerado) entre 20 y 40 segundos* o autofraguado en 4 minutos.

5. Aplique inmediatamente después de la colocación GC Fuji Varnish o GC Fuji Coat LC.

Dr. E. Van Amerongen (Países Bajos)

* El fraguado controlado acelerado solo está disponible para Fuji Triage Pink.



GC Fuji Triage

Cápsulas Fuji Triage

50 cápsulas (volumen de la mezcla por cápsula 0,13 ml)

Fuji Triage Powder Liquid

Paquete individual: 15 g de polvo, 10 g (8 ml) de líquido, 6 g (5,7 ml).

Acondicionador de dentina, dispensador, bloque de mezcla

Disponible en blanco y rosa.

Accesorios para resultados óptimos

Para aumentar la adhesión:

GC Cavity Conditioner / GC Dentine Conditioner

Para impedir la deshidratación tras el fraguado inicial:

GC Fuji Varnish / GC Fuji Coat LC

GC EUROPE N.V.
Head Office
Researchpark
Haasrode-Leuven 1240
Interleuvenlaan 33
B - 3001 Leuven
Tel. +32.16.74.10.00
Fax. +32.16.40.48.32
info@gceurope.com
http://www.gceurope.com

GC IBÉRICA
Dental Products, S.L.
Edificio Codesa 2
Playa de las Americas, 2, 1º, Of. 4
ES - 28230 Las Rozas, Madrid
Tel. +34.916.364.340
Fax. +34.916.364.341
info@spain.gceurope.com
http://spain.gceurope.com

'GC.'

La protección más versátil, incluso en entornos húmedos



Fuji Triage
de GC.

Más que un sellador
Funciona donde ningún otro lo hace

'GC.'

Protección efectiva y sencilla para pacientes jóvenes

z L LF ES 2.09 12/10

Protección óptima en el momento y lugar indicados

Fuji Triage brinda una protección y refuerzo adecuados para todas las etapas de la vida. Este ionómero de vidrio exclusivo, resistente a la humedad y con una liberación de flúor muy elevada, resulta el complemento ideal para pacientes y odontólogos en numerosas situaciones.

- Autoadhesivo, con un sellado marginal resistente sin adhesión ni grabado.

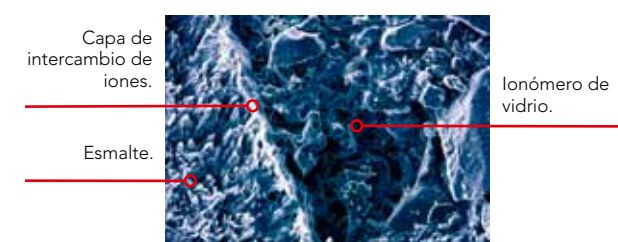
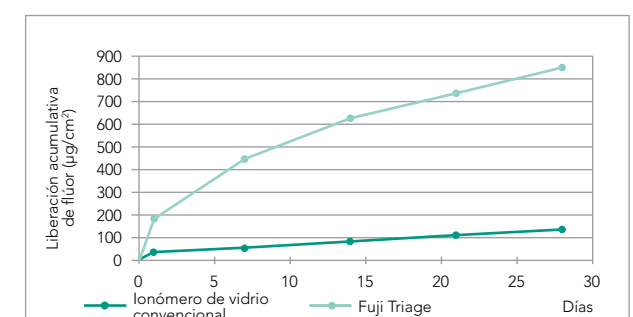


Imagen de microscopía electrónica de barrido (SEM). Dr. H. Ngo. Una capa de intercambio de iones resulta visible, lo que representa una unión química robusta.

- Liberación de flúor seis veces superior para una protección inmejorable.



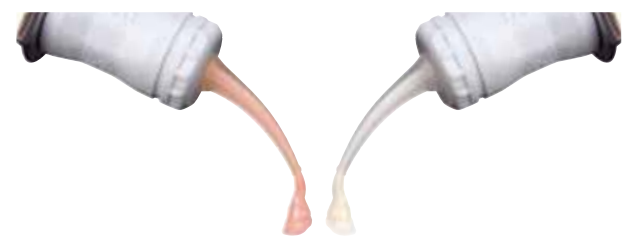
La tasa de liberación de flúor es seis veces superior a la de un ionómero de vidrio convencional, un valor mucho mayor que los selladores de resina.

- Trabaje a su ritmo: autofraguado en 4 minutos o fraguado controlado acelerado entre 20 y 40 segundos*.



Dr. E. Van Amerongen (Países Bajos)

- Su color blanco o rosa pálido facilita la visualización y el seguimiento.



Viscosidad óptima para el flujo y retención en su ubicación.

- La fluidez y resistencia a la humedad de Fuji Triage le permiten penetrar en fosas y fisuras profundas.



Dr. M. Blique (Francia)



Dr. M. Basso (Italia)

La resistencia a la humedad permite su colocación sin necesidad de aislamiento o diques de goma.

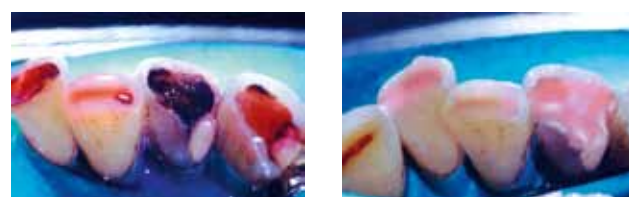
* El fraguado controlado acelerado solo está disponible para Fuji Triage Pink.

Protección efectiva demostrada en multitud de situaciones clínicas

Fuji Triage es un producto versátil para la prevención y el control de las caries. Está especialmente diseñado para mantener la estructura dental sana y fomentar la remineralización.

Estabilización de las caries

Cuando un paciente presenta varias lesiones activas, Fuji Triage puede sellar cavidades abiertas y frenar el avance de las caries. Las técnicas para la estabilización de las caries resultan de especial utilidad al tratar a personas mayores, aprenhivas, muy jóvenes o con alguna insuficiencia médica.



Dr. H. Ngo (Australia)

Solo se utilizan dispositivos manuales para retirar la dentina blanda. En el contorno, se prepararán 2 mm de margen limpio para un sellado óptimo. Fuji Triage sellará la dentina desmineralizada y liberará flúor para facilitar su recuperación.

Protección pulpar indirecta

En cavidades muy profundas, la capa de dentina desmineralizada más blanda por encima del suelo pulpar permanece intacta con el fin de evitar una exposición pulpar,** y de fomentar la remineralización interna.



Dr. H. Ngo (Australia)

La función de Fuji Triage es crear un sellado efectivo y permitir que la dentina recubra el suelo pulpar para que se recupere.

Restauraciones mínimamente invasivas

El uso cada vez mayor de técnicas de preparación mínimamente invasivas hace que se necesiten ionómeros de vidrio más fluidos que se adapten con precisión a las cavidades micropreparadas. Fuji Triage White representa la solución de elección gracias a su viscosidad, fraguado rápido y acabado de la superficie liso y estético.



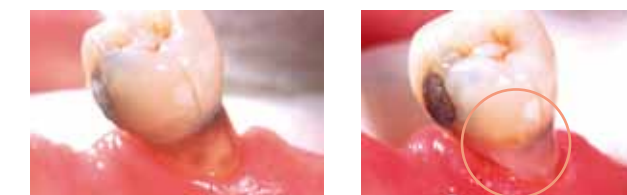
Dr. M. Basso (Italia)

La micropreparación se puede realizar mediante fresas de diamante ultrafinas, abrasión por aire o tratamientos de ozono.

** Siempre que el paciente no presente síntomas de pulpitis crónica.

Protección de la superficie radicular y erosión cervical

Las superficies radiculares expuestas presentan un riesgo de desmineralización asociado a caries y erosión. Ahora es posible protegerlas de forma activa mediante la aplicación de una fina película de Fuji Triage en dichas superficies.



Dr. H. Ngo (Australia)

Se debe realizar un seguimiento de esta protección, especialmente en pacientes con un flujo de saliva reducido y una capacidad amortiguadora limitada.

Tratamiento de la hipersensibilidad

El sellado fundido químicamente de Fuji Triage paraliza el flujo de líquidos en los túbulos dentinarios, lo que genera un alivio inmediato y duradero de la hipersensibilidad.



Dr. J. Frencken (Países Bajos)

El color rosa pálido hace que el paciente identifique Fuji Triage inequívocamente como una solución provisional. Si se desea, se puede utilizar Fuji Triage White.

Restauraciones intermedias

Numerosas pruebas avalan la eficacia de Fuji Triage para restauraciones provisionales e intermedias. Brinda una protección excelente contra bacterias respecto al eugenol o el óxido de zinc y los cementos de fosfato de zinc. Asimismo, Fuji Triage impide el desarrollo de caries secundarias.

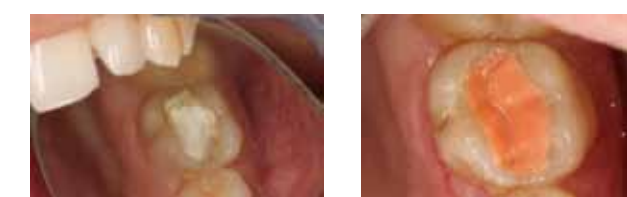


Dr. Jo Lasfargues (Francia)

El color rosa pálido hace que el paciente identifique Fuji Triage inequívocamente como una solución provisional. Si se desea, se puede utilizar Fuji Triage White.

Sellado endodóntico provisional

Al aplicarlo inmediatamente después de haber rellenado el canal radicular, Fuji Triage garantiza un sellado coronario efectivo frente a microfugas, al mismo tiempo que la liberación de flúor ayuda a impedir futuras contaminaciones.



Dr. A. Baraba (Croacia)

Después del tratamiento del canal radicular, Fuji Triage representa la base idónea para una capa, por ejemplo, bajo las restauraciones de composite.