



Kool para el Dentista Kool para el Paciente



Fácil de Usar



Curado Directo Intrabucal



Fácil de Mezclar



Excelente Estética e Integración a la Base

KOOLINER™

KOOLINER™ es un material de rebase rígido aplicado directamente en el consultorio, también puede ser utilizado para la extensión y elevación de flancos de las prótesis totales. KOOLINER™ está especialmente diseñado para uso directo en oficina - Kool para el dentista. KOOLINER™ tiene una reacción exotérmica mínima de 43°C en espesores de 2mm que minimiza la distorsión y asegura el ajuste o adaptación correcta de la prótesis.

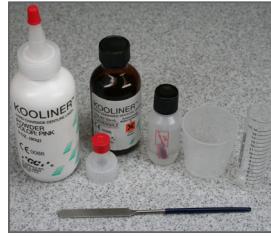
- Curado Directo Intrabucal
- Baja Reacción Exotérmica
- Mínima Distorsión
- Aplicación en Consultorio
- Estable, Denso & Homogéneo
- Fácil de Pulir y Terminar



1. Rebajar la prótesis y dejar área a rebasar áspera



2. Lavar cuidadosamente



3. Componentes de KOOLINER™



4. Para evitar adhesión use aceite mineral o COE-LUBRICANT



5. Dispensar 6ml de líquido



6. Dispensar 15ml de polvo



7. Verter líquido en el vaso de mezcla



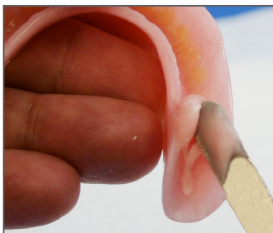
8. Lentamente vierta el polvo al líquido



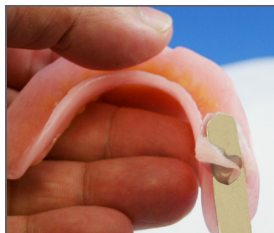
9. Mezclar completamente por no más de 30 segundos



10. Evitar la incorporación de burbujas de aire dentro de la mezcla



11. Luego de 1-2 minutos, aplicar la mezcla dentro de la dentadura



12. Aplicar en todas las áreas a ser rebasadas o relineadas



13. Aplicar de manera suave y homogénea



14. Asentar y pedir al paciente que ocluya suavemente por 3 minutos



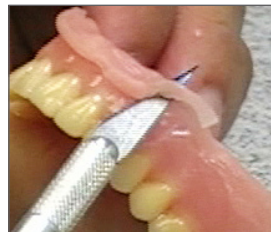
15. Que mueva sus mejillas y labios (modelo sólo como ilustración)



16. Pasados 5 minutos retirar (modelo sólo como ilustración)



17. Una vez terminada la polimerización y lavar con agua fría



18. Retirar excesos con un bisturí



19. Recortar toda la periferia de la dentadura



20. Para recortes más finos utilizar piedras de recorte y terminado



21. Lavar y secar profundamente



22. Asentar dentadura por ajustes (modelo sólo como ilustración)



23. Pulido final para mejor ajuste y adaptación



24. Pulir con disco de pulido fino



25. Pulir con disco de fieltro



26. Lavar y secar completamente



27. Rebase terminado, superficie interna de la dentadura



28. Rebase terminado, superficie externa vista anterior



29. Rebase terminado, superficie externa vista lateral



30. Dentadura total rebasada (modelo sólo como ilustración)

KOOLINER™ Paquete Profesional

345001 Contiene: 3 oz (80g) de polvo, 2 oz (55ml) de líquido, y accesorios.

KOOLINER™ Polvo

345002 Bote de 3 oz (80g)

KOOLINER™ Líquido

345091 Bote de 2 oz (55 ml)



GC AMERICA INC.
www.gclatinamerica.com