



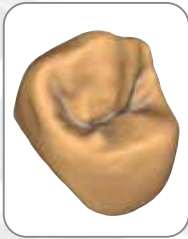
Guía de inicio rápido



Gracias por elegir nuestro concepto GC Initial IQ ONE SQIN.

GC Initial IQ ONE SQIN es un concepto de cerámica para dar color y forma para la terminación estética de estructuras dentales monolíticas o bucales mínimamente reducidas hechas de zirconio o disilicato de litio.

Estructuras monolíticas completas



Diseño de la estructura

El tipo de estructura monolítica puede realizarse en zirconio o disilicato de litio siguiendo las instrucciones del fabricante correspondiente. La gestión del color de la estructura es un factor importante para lograr el resultado estético deseado. Elija el color base y el nivel de translucidez ideal que mejor se adapten a su restauración.

Estructuras monolíticas bucales reducidas



Diseño de la estructura

El tipo de estructura monolítica debe diseñarse para la microestratificación de la zona bucal. Puede lograr una profundidad de color realista y efectos translúcidos naturales a partir de un espacio bucal de entre aproximadamente 0,2 y 0,6 mm. La estructura se puede realizar en zirconio o disilicato de litio siguiendo las instrucciones del fabricante correspondiente. La gestión del color de la estructura es un factor importante para lograr el resultado estético deseado. Elija el color base y el nivel de translucidez ideales que mejor se adapten a su restauración.

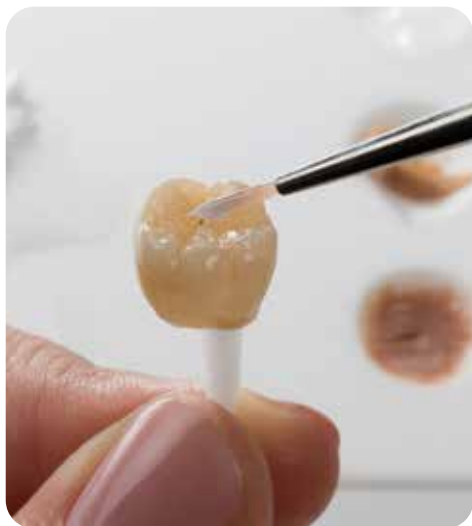


Preparación de la estructura

La estructura se modela y contornea utilizando instrumentos específicos. Tras el pulido previo con un pulidor cerámico específico, la estructura acabada y las superficies que requieren una aplicación cerámica se arenan suavemente con óxido de aluminio de 50 micras a una presión máxima de 1,5 bares.



Realización estética de estructuras monolíticas con Initial IQ Lustre Pastes ONE



	TEMP. INICIAL	TIEMPO DE SECADO	VACIO	T° DE SUBIDA	TEMP FINAL	TIEMPO DE MANTENIMIENTO
Disilicato de litio	450°C	4 min	Sí	45°C/min	735°-760°C*	1 min
Zirconio	450°C	6 min	Sí	45°C/min	800°-900°C	1 min

*Temperaturas de cocción para LiSi Block 730°-750 °C



Nota:

Las Lustre Pastes ONE se cuecen al vacío.

Los parámetros de cocción mencionados anteriormente son solo una guía y, por lo tanto, siempre deben ajustarse al horno y a su correcto funcionamiento.

Lo más importante es obtener el resultado de cocción correcto. Estos parámetros de cocción solo se pueden utilizar como guía.

Realización estética de estructuras dentales bucales reducidas



Paso 1: cocción de individualización y conexión con Initial IQ Lustr Paste ONE de GC

	TEMP. INICIAL	TIEMPO DE SECADO	VACIO	T° DE SUBIDA	TEMP FINAL	TIEMPO DE MANTENIMIENTO
Disilicato de litio	450°C	4 min	Sí	45°C/min	760°C*	1 min
Zirconio	450°C	6 min	Sí	45°C/min	850°C	1 min

*Temperaturas de cocción para LiSi Block 730°-750 °C



Nota:

Las Lustr Paste ONE se cuecen al vacío. Cuando sea necesario, se pueden utilizar los maquillajes Spectrum Stains al mismo tiempo. Las temperaturas indicadas garantizan una cocción de conexión óptima.

Después de la cocción, se recomienda realizar un ligero arenado con óxido de aluminio de 50 µm y baja presión para obtener una superficie ligeramente rugosa antes de la aplicación de SQIN (paso 2).

Realización estética de estructuras dentales bucales reducidas

Paso 2: forma y textura con Initial IQ SQIN de GC

	TEMP. INICIAL	TIEMPO DE SECADO 8 min		VACIO	T° DE SUBIDA	TEMP FINAL	TIEMPO DE MANTENIMIENTO
		Tiempo de pre-secado	Tiempo de cierre				
Disilicato de litio	400°C	4 min	4 min	Sí	40°C/min	740-780°C*	1 min
Zirconio	400°C	4 min	4 min	Sí	40°C/min	750-800°C	1 min

*Temperaturas de cocción para LiSi Block 730°-750 °C



Nota:

El proceso de secado dura 4 minutos como mínimo. El cierre de la mufla dura 4 minutos.

Para capas más gruesas, se debe aplicar un tiempo de secado igual de largo. Después de la cocción, se aprecia un efecto de autoglaseado (brillo). La temperatura guía la intensidad de la textura y del glaseado. Se puede realizar una cocción adicional de Initial IQ SQIN reduciendo la temperatura de cocción en 10 °C. Se pueden realizar una cocción de glaseado adicional y otra de individualización con LP ONE o Spectrum Stains&Glaze con el mismo programa de cocción que la última cocción de SQIN. Cuando sea necesario, se puede realizar un pulido manual. Los parámetros de cocción mencionados anteriormente son solo una guía y, por lo tanto, siempre deben ajustarse al horno de cocción y a su correcto funcionamiento. Lo más importante es obtener el resultado correcto. Estos parámetros de cocción solo se pueden utilizar como guía.

Trabajos con de Initial IQ ONE SQIN de GC



Microcapas con IQ ONE SQIN

Maquillaje con Lustre Pastes ONE

MDT Andreas Pilch, Hetjens Dental-Labor, Alemania



MDT Michael Brüsich, Alemania



DT Carsten Fischer, Alemania



DT Carsten Fischer, Alemania



MDT Andreas Pilch, Hetjens Dental-Labor, Alemania



MDT Patric Freudenthal, Suecia

Sistema de cerámica para dar forma y color Initial IQ ONE SQIN



Cocción de individualización y conexión con GC Initial IQ Lustre Pastes ONE y NF Gum

Utilice Lustre Pastes ONE en la zona de los dientes para obtener una fluorescencia y una dinámica de la luz natural. Lustre Pastes NF Gum se aplican en la zona gingival para estética rosa. El resultado debe reflejar las expectativas estéticas finales con respecto al tono de color y el efecto individual.

La cocción de individualización y conexión se puede realizar en varias veces cuando sea necesario.



Forma y textura con Initial IQ SQIN de GC

Los GC Initial IQ Lustre Pastes ONE se utilizan como una capa de color e individualización que garantiza una cocción de conexión perfecta antes de la aplicación de las masas SQIN. Las formas de los dientes vestibulares se completan con IQ SQIN. El material SQIN permite una formación óptima de la forma deseada de la pieza con integración de la textura.



Resultado final

Se consigue un resultado muy agradable a nivel estético con un brillo natural y una forma y textura óptimas en una sola cocción. Gracias al efecto de autoglaseado ya no es necesaria una cocción de glaseado adicional.

Opcional: La aplicación de IQ SQIN se puede realizar en varias cocciones cuando sea necesario. Si se requiere una individualización externa más intensiva, se pueden utilizar Initial IQ Lustre Pastes ONE/NF GUM o Initial Spectrum Stains y Glaze.



La técnica ONE SQIN para todas sus restauraciones con zirconio y disilicato de litio

- ✓ Cree detalles de forma y textura fina en la fase húmeda: sin cambios tras la cocción.
- ✓ Propiedades de autoglaseado: consiga un bonito glaseado con una sola cocción.
- ✓ Nivel de fluorescencia óptimo: garantiza el aspecto natural de los dientes en cualquier condición lumínica.
- ✓ Estética máxima dentro de una microcapa.



Para obtener más consejos y sugerencias, consulte el manual técnico de Initial IQ ONE SQIN.

Manual técnico



Página del producto



Imágenes paso a paso por cortesía de MDT Stefan M. Roozen y DT Carsten Fischer.

GC EUROPE N.V.

Head Office
Researchpark Haasrode-Leuven 1240
Interleuvenlaan 33, B-3001 Leuven
Tel. +32.16.74.10.00
Fax. +32.16.40.48.32
info.gce@gc.dental
<https://europe.gc.dental>



Since 1921
100 years of Quality in Dental

GC IBÉRICA - Dental Products, S.L.

Edificio Codesa 2
Playa de las Américas 2, 1º, Of. 4
ES-28290 Las Rozas, Madrid
Tel. +34.916.364.340
Fax. +34.916.364.341
comercial.spain@gc.dental
<https://europe.gc.dental/es-ES>