



Desde su lanzamiento en 1992, el primer cemento del mundo de ionómero de vidrio (GIC) fotopolimerizable continúa con su historia de éxito.

Fuji II LC de GC. Pasión por la innovación.

Cemento restaurador de ionómero de vidrio modificado con resina, fotopolimerizable, disponible en 11 colores.

GC

Una técnica con una
sencillez elegante.

Resultados
atractivos
y duraderos.



GC Fuji II LC - cemento restaurador de ionómero de vidrio modificado con resina

El cemento restaurador Fuji II LC, clínicamente probado, le ofrece, además de todas las ventajas de un ionómero de vidrio convencional, otras ventajas importantes como la **polimerización dual, el acabado inmediato y un aspecto impecable**. Gracias a su técnica sencilla y rápida, Fuji II LC constituye la solución ideal para las restauraciones de Clase III y V, especialmente las erosiones cervicales y de la superficie de la raíz.^{1,2}

Utilizado como base o como protector en una técnica «sándwich»³, Fuji II LC consigue que cualquier restauración dure más al evitar las filtraciones marginales⁴, eliminar la sensibilidad y proporcionar una **liberación de flúor varias veces superior que sus competidores**.

Distintos sistemas de aplicación, los mismos resultados excepcionales

Elija las cápsulas Fuji II LC para disfrutar de la máxima comodidad y de una dosificación precisa. Resultan fáciles de usar y no es necesario mezclarlas manualmente. Solo se debe mezclar durante diez segundos para obtener la viscosidad ideal, colocar en el aplicador de cápsulas y dispensar el material. Fuji II LC también está disponible en polvo-líquido, por lo que la relación calidad-precio es excepcional. Independientemente de la presentación que elija, el acabado y el pulido puede completarse inmediatamente después de la fotopolimerización para obtener un aspecto atractivo.

¿Por qué elegir GC Fuji II LC?

Aspecto y translucidez excepcionales

Gracias a los 11 colores Vita®, podrá determinar el color exacto de forma rápida y sencilla. La excelente translucidez de Fuji II LC le permite reproducir siempre el color natural de los dientes de los pacientes.

Resultados clínicos demostrados: retención del 100 % al cabo de cinco años⁵

Fuji II LC le ofrece unos resultados clínicos demostrados mediante diversos estudios científicos, así como a lo largo de varios años de aplicación por parte de dentistas y tras cientos de miles de restauraciones realizadas en todo el mundo.

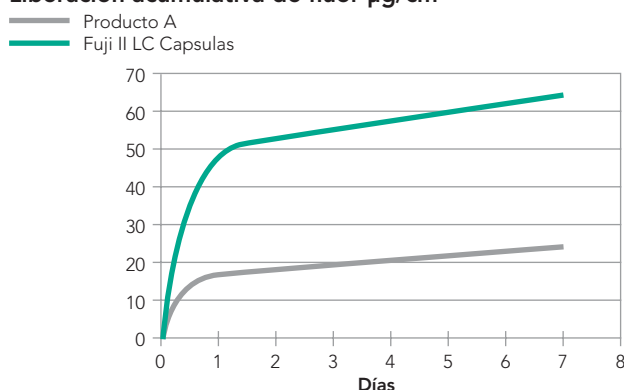
No produce sensibilidad, protege la pulpa

Se ha demostrado clínicamente que Fuji II LC elimina tanto la sensibilidad existente antes de la intervención como después de ella. No solo se expande y contrae de forma similar a la estructura de los dientes, sino que de hecho se convierte en un aislante térmico que protege la pulpa.⁵

Protección superior con flúor

Al contrario de lo que sucede con los productos que llevan aditivos fluorados, Fuji II LC ofrece una protección con flúor clínicamente significativa⁶. Su liberación de flúor recargable y su excelente sellado marginal estimulan la remineralización. Además, las investigaciones realizadas han demostrado que una aplicación elevada de flúor en las piezas dentales ayuda a evitar la caries secundaria⁷, lo que hace de Fuji II LC la opción ideal para restauraciones pediátricas y geriátricas, así como para pacientes con caries generalizada y necesidades de tratamiento a distintos niveles.⁸

Liberación acumulativa de flúor $\mu\text{g}/\text{cm}^2$

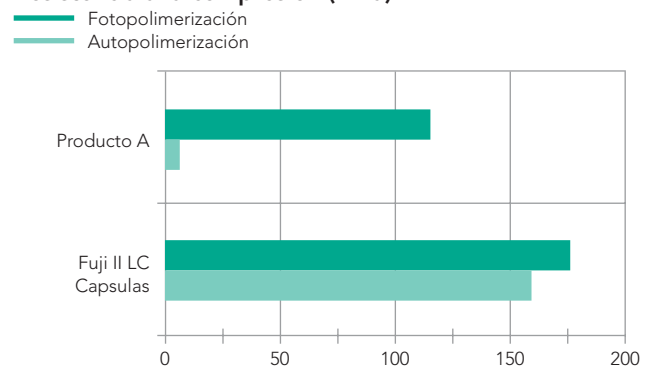


Manipulación y propiedades físicas extraordinarias

Gracias al refuerzo micromecánico y a la polimerización dual, Fuji II LC proporciona una excepcional fijación química a la estructura del diente⁹, con una elevada resistencia a la compresión, a la tensión y a la flexión que proporciona durabilidad a largo plazo¹⁰. Presenta un coeficiente de expansión térmico similar al de los dientes y es clínicamente insoluble, lo que reduce al mínimo la probabilidad de microfiltraciones y de erosión.⁴

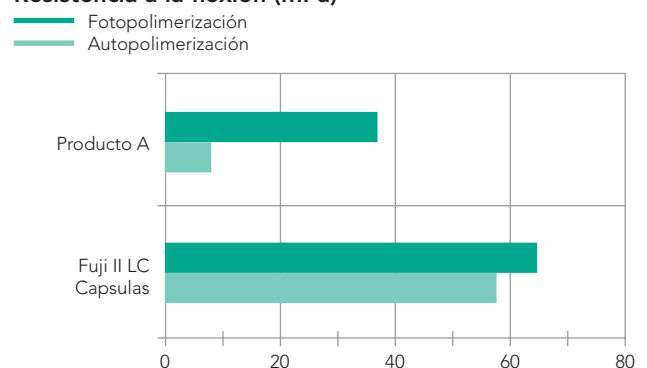
Con Fuji II LC, no es necesario utilizar agentes de unión, secar ni esperar y desaparecen los problemas de cortes o de retención mecánica. Su consistencia hace que resulte muy fácil de colocar y, al igual que todos los ionómeros de vidrio, Fuji II LC funciona perfectamente en entornos húmedos, por lo que no es necesario utilizar diques de goma.

Resistencia a la compresión (MPa)



Fuji II LC presenta una elevada resistencia a la compresión tanto en modo de autopolimerización como de fotopolimerización. Fuente: Datos internos de GC I+D

Resistencia a la flexión (MPa)



La buena resistencia a la flexión de Fuji II LC garantiza su durabilidad a largo plazo. Fuente: datos internos de I+D de GC

¿Por qué elegir GC Fuji II LC con G-Coat PLUS?

Protección

Presentamos G-Coat PLUS, la primera resina de nanorelleno con una fórmula química exclusiva que garantiza que las nanopartículas se distribuyen de manera totalmente uniforme. G-Coat PLUS evita la sensibilidad inicial al agua y protege a largo plazo el diente y los márgenes de la restauración frente a decoloraciones y filtraciones a largo plazo. Solamente es necesario realizar una aplicación de G-Coat PLUS. Además, la fotopolimerización puede realizarse con cualquier tipo de unidad VLC (halógena, LED o de plasma).

Aspecto impecable

G-Coat PLUS también mejora las propiedades estéticas del material de restauración, lo que aumenta la comodidad para el paciente y garantiza el brillo de la pieza restaurada en tan solo 30 segundos. Ya no será necesario perder tiempo con complejos procedimientos de pulido. La capa protectora está diseñada para irse desgastando uniformemente al cabo de varios meses. Una vez transcurrido este plazo, se obtiene un material con un excepcional efecto de maduración gracias a la saliva y con una dureza similar a la de los composites de posteriores universales modernos.



Cavidad preparada



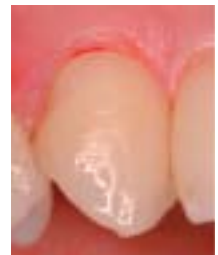
Aplicación del acondicionador



Restauración con Fuji II LC



Acabado con G-Coat PLUS



Resultado final



Superficie con o sin G-Coat PLUS



La resistencia al desgaste de G-Coat PLUS es superior a la de un bloque de cerámica.

- ¹ Brackett, y col., 1-year clinical evaluation of Compoglass and Fuji II LC in cervical erosion / abfraction lesions. Am J Dent 1999; 12(3): 119-22.
- ² Burrow MF, Tyas MJ., Clinical evaluation of three adhesive systems for the restoration of non-carious cervical lesions, Oper Dent. 2007 Jan-Feb; 32(1): 11-5.
- ³ Besnault C, Attal JP., Simulated oral environment and micro leakage of Class II resin-based composite and sandwich restorations. Am J Dent. 2003 Jun; 16(3): 186-90.
- ⁴ Toledano M y col., Microleakage of Class V resin-modified glass ionomer and compomer restorations, J Prosthet Dent. 1999 May; 81(5): 610-5.
- ⁵ Boghosian y col., Clinical evaluation of a resin-modified glass ionomer restorative: 5-year results. J Dent Res 1999; 78:285
- ⁶ Eronat N, Kocatas N, Alpöz AR., A comparative study of fluoride uptake from dentin bonding agents and glass-ionomer cements in permanent and primary tooth enamel, Quintessence Int. 1999 Jul; 30(7): 496-500.
- ⁷ Torii Y y col., Inhibition of artificial secondary caries in root by fluoride-releasing restorative materials, Oper Dent. 2001 Jan-Feb; 26(1): 36-43.
- ⁸ Lo EC y col., ART and conventional root restorations in elders after 12 months., J Dent Res. 2006 Oct; 85(10): 929-32
- ⁹ Suwatviroj P y col., Micro tensile bond strength of tooth-coloured materials to primary tooth dentin, Pediatr Dent. 2004 Jan-Feb; 26(1): 67-74.
- ¹⁰ GC Corp R&D, 2007

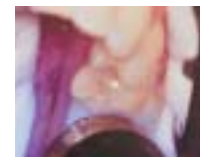
Técnica de restauración con **GC Fuji II LC**

Técnica de restauración sencilla con Fuji II LC

- Simplemente prepare la cavidad y aplique GC Cavity Conditioner para eliminar la capa de barrillo y sellar los túbulos de la dentina.
- Aplique Fuji II LC mezclado en la cavidad.
- Fotopolimerice, talle y realice el acabado.

Técnica «sándwich» sencilla

- Utilice Fuji II LC como base o protector para evitar filtraciones marginales, proporcionar una mayor liberación de flúor y eliminar la sensibilidad.
- Prepare la cavidad, aplique GC Cavity Conditioner durante 10 segundos y enjuague.
- Aplique Fuji II LC mezclado como base o protector y fotopolimerice.
- Utilice su sistema de unión con composite de la forma habitual y finalice la restauración con un restaurador del color del diente.



Restauración con Fuji II LC

Antes



Clases III y V



Erosión cervical



Restauración odontopediátrica



Base o protector

Después



GC Fuji II LC

el primer cemento restaurador de ionómero de vidrio fotopolimerizable



GC Fuji II LC P/L	
900018	Kit de introducción, paquete 3-2 (3 x 15 g de polvo: A2, A3, B3 y 2 x 6,8 ml de líquido)
000195	A1, 15 g de polvo
000196	A2, 15 g de polvo
000197	A3, 15 g de polvo
000198	A3,5, 15 g de polvo
000199	A4, 15 g de polvo
000200	B2, 15 g de polvo
000201	B3, 15 g de polvo
000202	B4, 15 g de polvo
000203	C2, 15 g de polvo
000204	C4, 15 g de polvo
000205	D2, 15 g de polvo
000206	6,8 ml de líquido

GC Fuji II LC Capsule	
000137	Surtido, caja de 50 cápsulas (A4, B2, B3, B4, C2, D2)
000138	A1, caja de 50 cápsulas
000139	A2, caja de 50 cápsulas
000140	A3, caja de 50 cápsulas
000141	A3,5, caja de 50 cápsulas
000142	A4, caja de 50 cápsulas
000143	B2, caja de 50 cápsulas
000144	B3, caja de 50 cápsulas
000145	B4, caja de 50 cápsulas
000146	C2, caja de 50 cápsulas
000147	C4, caja de 50 cápsulas
000148	D2, caja de 50 cápsulas

GC G-Coat PLUS	
002583	Kit inicial, frasco (frasco de 4 ml, 20 bandejas de dispensado, 50 aplicadores con micropunta y 1 soporte aplicador)

Accesorios

Capsule Applier IV

0002559 Capsule Applier IV

Cavity Conditioner

000110 5,7 ml de líquido

GC EUROPE N.V.
 Head Office
 Interleuvenlaan 13
 B - 3001 Leuven
 Tel. +32.16.39.80.50
 Fax. +32.16.40.02.14
 info@gceurope.com
 www.gceurope.com

GC EUROPE N.V.
 Sucursal Ibérica
 Edificio Codesa 2
 Playa de las Americas, 2, 1º, Of. 4
 ES - 28230 Las Rozas, Madrid
 Tel. +34.916.364.340
 Fax. +34.916.364.341
 info@spain.gceurope.com
 www.spain.gceurope.com

