

# GC Gold Label 9

Ionómero de Vidrio Restaurativo Posterior  
Convencional – Alta Resistencia – Empacable



## Lo Mejor para el Diente Galardonado GC Gold Label



### Técnica Simple



Prepare la cavidad.



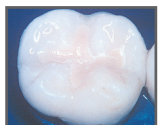
Aplique Cavity Conditioner, enjuague y seque, no deseque la cavidad.



Coloque GC Gold Label 9, condense y dele forma.



Selle la superficie con GC Fuji Coat o con GC Fuji Varnish autocurable.



Haga su terminado y aplique al final otra capa de GC Fuji Coat o de GC Fuji Varnish autocurable.

## GC Gold Label 9

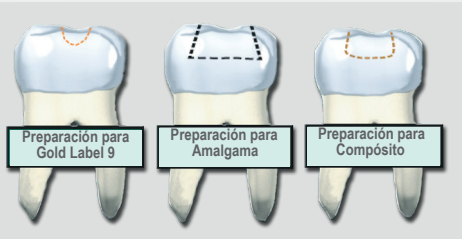
GC Gold Label 9 es un ionómero de vidrio que ofrece a la restauración una gran resistencia al desgaste y durabilidad insuperable. La mezcla empacable no-pegajosa se adapta fácilmente a los aspectos internos de la preparación. El dique de hule dental para aislamiento es opcional, ya que la química del GC Gold Label 9 permite adhesión a la dentina y el esmalte cuando se encuentran húmedos. GC Gold Label 9 es usado como un material restaurativo que controla las caries, usado también como material provisional de larga duración, mínimamente invasivo y también se usa como muñón de alta resistencia debajo de restauraciones con coronas.

- Fuerte Adhesión Química
- Resistencia al Desgaste
- Técnica Fácil y Simple
- Mezcla Empacable
- Material Óptimo para Mínima Intervención
- Excelente para Casos Pediátricos y Geriátricos



## GC Gold Label 9

GC Gold Label 9 es mejor para el diente cuando se usa con técnicas de invasión mínimas, manteniendo la integridad del diente, eliminando las caries futuras, creando una capa de dentina ácido-resistente y manteniendo un buen sello.

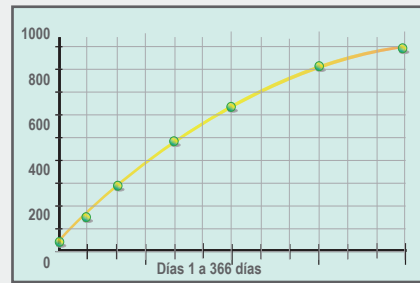


## Beneficios de un Ionómero de Vidrio

GC Gold Label 9 permite practicar una odontología conservadora y le provee más flexibilidad en escoger los tratamientos dentales.

- Se adhiere químicamente a la dentina y el esmalte.
- Adhesión sin retención mecánica o con agente adhesivo.
- Coeficiente de expansión térmica similar al diente.
- Minimiza la probabilidad de microfiltraciones y de caries.
- Estabilizante, puede ser modificado en cualquier ocasión a una restauración más terapéutica o estética sin la pérdida adicional del diente.
- Virtualmente Insoluble, 0.02% agua, 0.21-0.26% ácido láctico.
- No es pegajoso, no se despegar de la preparación ni se pega a los instrumentos.
- Alta compresión y resistencia a la flexión, asegurando durabilidad e integridad.

## Liberación Acumulativa de Flúor



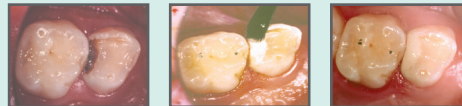
La liberación de flúor ha demostrado la remineralización de la estructura dental y minimiza la incidencia de caries secundarias. Con las pastas de dientes y enjuagues bucales conteniendo flúor tienen la capacidad de recargarlo.

## Rápido y Fácil para Casos Pediátricos

GC Gold Label 9 es el material restaurativo ideal para restauraciones de cavidades oclusales en niños, el cual permite hacer preparaciones más conservadoras. Se adhiere directamente a la estructura del diente, no hay necesidad de retenciones mecánicas o agentes de adhesión de largo tiempo de aplicación. Teniendo que hacer una cavidad menor reduce el tiempo necesario en el sillón dental así como trauma asociado con la pieza de mano.

- Menos pasos técnicos solamente-acondicione, coloque, empaque y termine.
- Velocidad, tiempo de preparación más corto.
- Puede ser colocado y terminado en sólo 6 minutos.

## Caso Pediátrico



Caso Pediátrico, Clase II rellenado con GC Gold Label 9, terminado y sellado con GC Fuji COAT LC.

### Clase II



GC Gold Label 9 se usó en una restauración inmediata interproximal reemplazando un compósito descolorido.

## Restauraciones de Largo Plazo



Restauración Final a largo plazo pueden ser añadida una restauración futura sin necesidad de cortar estructura dental.

### Clase V



Restauración Final en áreas de bajo estrés. Clase III, Clase V y erosión cervical.

## Ultra Conveniente Cápsulas

Prefiera las cápsulas GC Fuji IX GP y encontrará lo último en comodidad y dosis precisas. Son fáciles de usar sin necesidad de mezclar a mano.



Cápsula.



Activar.



Triturar por 10 segundos.



Colocar la Cápsula en el Aplicador.



Aplicar GC Fuji IX.



Resultado Final.

## Propiedades Físicas

Tiempo de Trabajo: 2 minutos  
 Tiempo de Fraguado: 2 minutos 20 segundos (neto), 4 1/2 minutos (del principio de la mezcla).  
 Listo para el Terminado: Aproximadamente 6 minutos.  
 Consistencia: 27µ

Resistencia a la Compresión:  
 • En un Día: 220 Mpa (10) • En una Semana: 230Mpa(14)  
 Resistencia a la Tensión Diámetral: 22 Mpa (2)  
 Resistencia a la Adhesión a las 24 Horas:  
 • Esmalte Bovino: 5.9 Mpa (1.7)  
 • Dentina Bovina: 4.4 Moa (1.6)

Dureza de la Superficie:  
 • A 1 hora: 45 Hv • A 1 Día: 74.0 Hv  
 Módulo de Elasticidad:  
 • En 1 semana: 5.7 Mpa x 10 @ (0.2)  
 Solubilidad:  
 • Agua 0.02 % • Ácido Láctico 0.21-0.26 %

## Códigos del Producto

### GC Gold Label 9 Posterior Restorative

Contiene: 1 botella de polvo 15g, 1 botella de líquido de 13.1g (10.5ml), 1 block de mezcla y 1 cucharilla medidora.

002514 Tono A2 002517 Tono B2  
 002515 Tono A3 002518 Tono B3  
 002516 Tono A3.5 002519 Tono C4

### GC Gold Label 9 Posterior Restorative Mini

Contiene: 1 botella del polvo 5g y 1 botella de líquido 5g (4 ml) y 1 cucharilla medidora.

002577 Tono A2 002578 Tono A3 002579 Tono A3.5

### 000110 Cavity Conditioner

Contiene: 1 botella de 6g (5.7ml)

### GC Fuji IX GP Paquete Bulk/Granel

Contiene: 200 cápsulas de 0.40 g polvo y 0.11 g (0.09 ml) líquido c/u

439156 Tono A2 439159 Tono B2  
 439157 Tono A3 439160 Tono B3  
 439158 Tono A3.5

437555 Cápsula Aplicador III